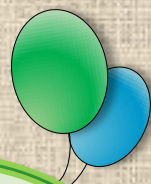


家長聰明選擇 ♥ 寶貝安心就讀

補習班、幼兒園、課後照顧服務中心係依不同法規設置之教育機構，請家長依聰明選擇3要項：**學員年齡**、**學習需求**及**留班時間**，選擇適合就讀之教育機構。



補習班

- 一般民眾
- 學習文理、技藝、律動、音樂、藝術、外語課程
- 每次1~3小時單堂課程

幼兒園

- 2至6歲幼兒
- 全方位生活照顧與發展學習
- 全日留園

課照中心

- 6-12歲國小學童
- 作業輔導、用餐、休憩、遊戲等多元活動。
- 半日或全日之非學校上課時間

	補習班 (時段性補充學習)	幼兒園 (幼兒全日生活照顧與發展)	兒童課後照顧服務中心 (國小學童生活照顧、課輔)
招收對象	一般民眾	2歲以上至入國民小學前之學齡前幼兒	6至12歲國小階段學童
服務內容	依核准科目教學並提供作業相關輔導措施	幼兒生活照顧、發展學習	提供生活照顧及學校作業輔導為主之多元服務
活動面積	每人 1.2 平方公尺	每人 4 平方公尺 室內活動空間：2 平方公尺 室外活動空間：2 平方公尺	每人 2.8 平方公尺
師資	授課教師應具備所授科目專業資格	由具備專業教保資歷者擔任教保服務人員	由具備作業指導及生活照顧專業背景者擔任課照服務人員
補助項目	無	<ul style="list-style-type: none"> · 5歲幼兒免學費—就讀本市幼兒園就學費用補助 (教育局) · 中低收入戶幼童托教補助 (教育局) · 弱勢家庭兒童托育補助 (社會局) · 原住民兒童托育補助 (原民會) 	<ul style="list-style-type: none"> · 收托身心障礙學生補助 (教育局) · 中低收入戶幼童托教補助 (社會局) · 弱勢家庭兒童托育補助 (社會局) · 原住民兒童托育補助 (原民會)
查詢網址	臺北市補教業者資料庫 www.bsb.tp.edu.tw 直轄市及各縣市短期補習班資訊管理系統 http://bsb.edu.tw	教育入口網 http://www.tp.edu.tw/ 全國教保資訊網 http://www.ece.moe.edu.tw/	教育入口網 http://www.tp.edu.tw/ 全國兒童課後照顧服務中心資訊網 http://afterschool.moe.gov.tw

